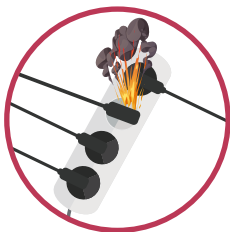
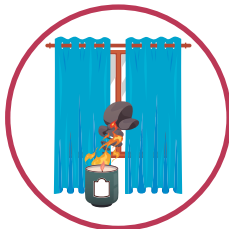


CÓMO PREVENIR LOS INCENDIOS EN CASA



NO SOBRECARGUE ENCHUFES NI ALARGADERAS, ESTÁN DISEÑADAS PARA UN CONSUMO MÁXIMO. COMPRE ELEMENTOS CON MARCADO "CE"

NO DEJE VELAS DESATENDIDAS, NI CALEFACTORES PRÓXIMOS A MATERIALES INFLAMABLES



NO DEJE EQUIPOS A BATERÍA CONECTADOS A LA RED UNA VEZ ESTÉN CARGADOS, NI SOBRE MATERIAL INFLAMABLE (CAMA, SOFÁ, ...)

NO DEJE COMIDA PUESTA AL FUEGO DESATENDIDA, MANTENGA LIMPIA LA CAMPANA EXTRACTORA Y LA CHIMENEA PARA EVITAR QUE PUEDAN PRENDER



GARANTICE LA VENTILACIÓN DE LAS ZONAS CON INSTALACIONES DE GAS, BRASEROS, ETC., CIERRE LA LLAVE DEL GAS DESPUÉS DE USARLO . INSTALE DETECTORES DE "CO"

INSTALE DETECTORES DE HUMO PARA SER ALERTADO RÁPIDAMENTE EN CASO DE INCENDIO



QUÉ HACER EN CASO DE INCENDIO

EN CASO DE EMERGENCIA LLAMA AL 112 ó 085



RECUERDA

QUÉ HACER EN CASO DE INCENDIO

Consorcio de Bomberos de la Provincia de Cádiz

Avda. 4 de diciembre de 1977, nº 18

11006 - Cádiz

www.cbpc.es



NO SE RECOMIENDA EVACUAR HACIA LA AZOTEA

EL HUMO SE ACUMULA EN LA ESCALERA POR EL "EFECTO CHIMENEA"

NO SALGA DE SU VIVIENDA SI HAY HUMO EN LAS ESCALERAS



ENTREGUE LA LLAVE DE SU CASA A LOS BOMBEROS PARA FACILITAR EL ACCESO



SI NO PUEDE EVACUAR LA VIVIENDA POR SI MISMO, LLAME AL 112 ó AL 085 E INDIQUE SU SITUACIÓN

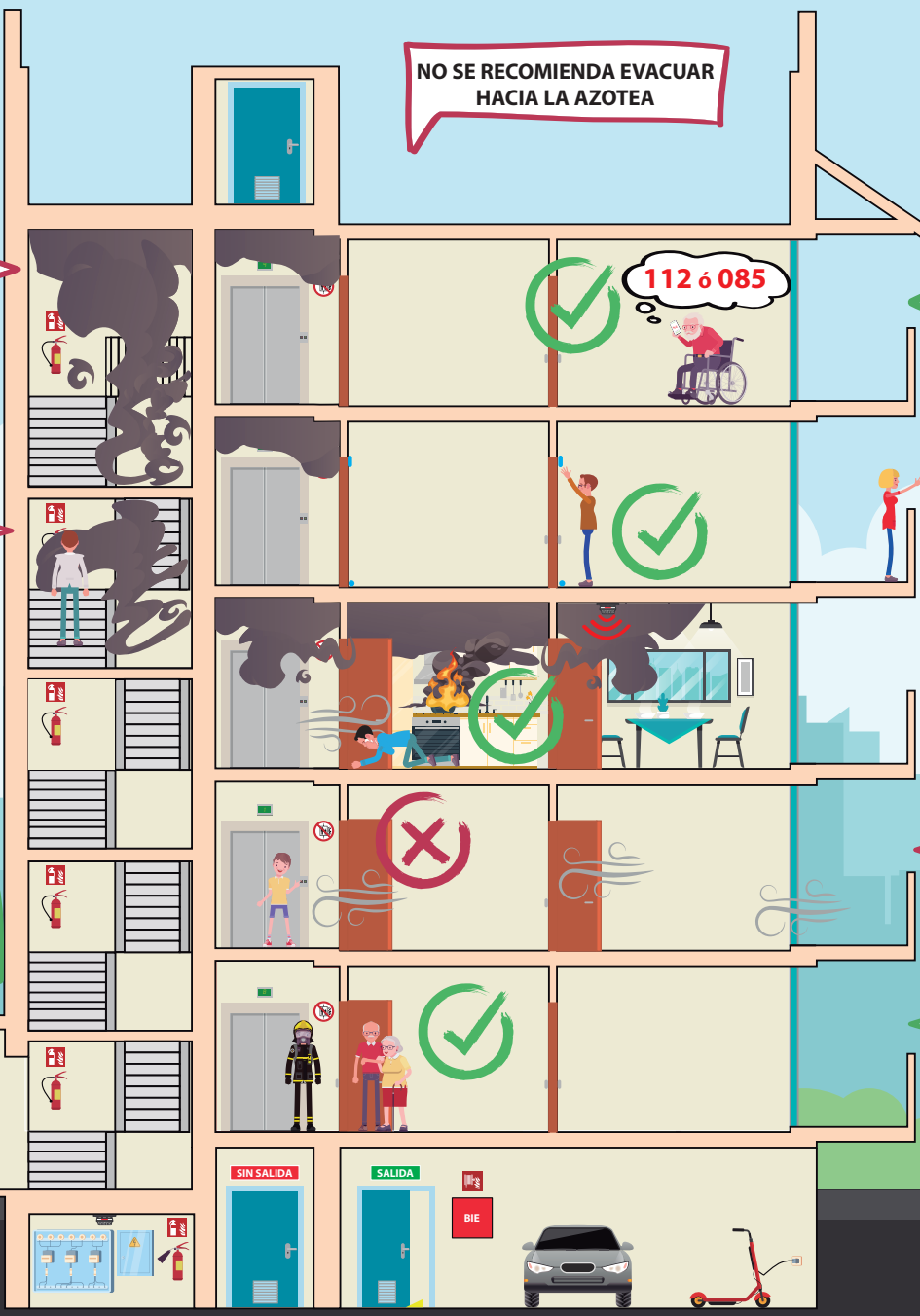
SI NO PUEDE SALIR, CIERRE TODAS LAS PUERTAS Y HÁGASE VER

EN CASO DE EMERGENCIA LLAMA AL 112 ó 085

SI HAY HUMO AVANCE AGACHADO

NUNCA USE EL ASCENSOR EN CASO DE INCENDIO

SIGA LAS INDICACIONES DE LOS BOMBEROS



RECUERDA: ¡ SI EL INCENDIO ESTÁ EN ALGUNA PLANTA POR DEBAJO DE LA TUYA, EL SITIO MÁS SEGURO ES TU CASA !

